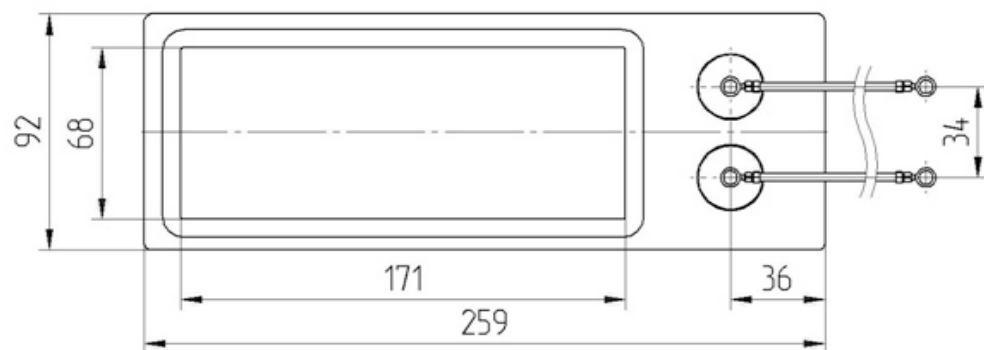
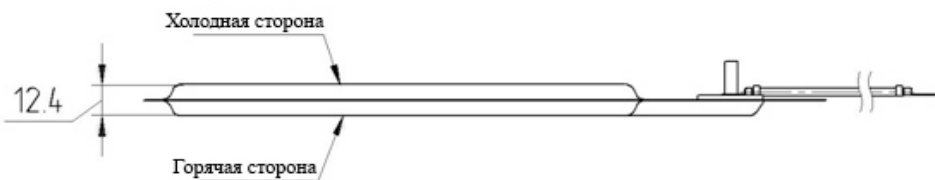


СПЕЦИФИКАЦИЯ ГЕНЕРАТОРНОГО ТЕРМОЭЛЕКТРИЧЕСКОГО МОДУЛЯ МАРС-35



Рабочие параметры	Единица измерения	Значение
Рабочая температура	°C	500
Давление при сборке (на 1 ТГМ $S=1,1 \cdot 10^4 \text{ мм}^2$)	Н	100 000
Вес (с проводами)	кг	0,86

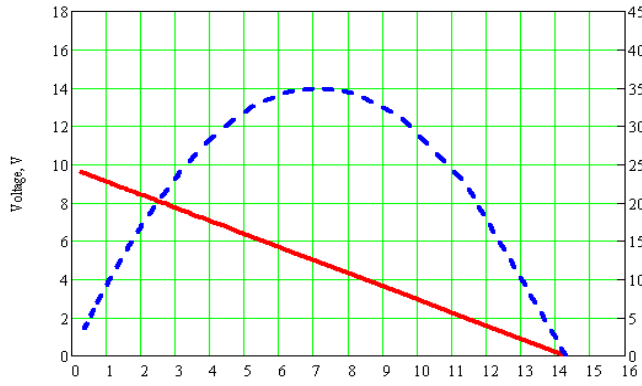
Термоэлектрические параметры	Единица измерения	Значение
Напряжение $U_L (R_L=R_i)^*$	В	4,9
Ток $I_L (R_L=R_i)^*$	А	7,1
Генерируемая мощность, P^*	Вт	35
Допустимое отклонение	%	±10

* $T_h=500^\circ\text{C}$ – температура горячей стороны;

* $T_c=115^\circ\text{C}$; – температура холодной стороны;

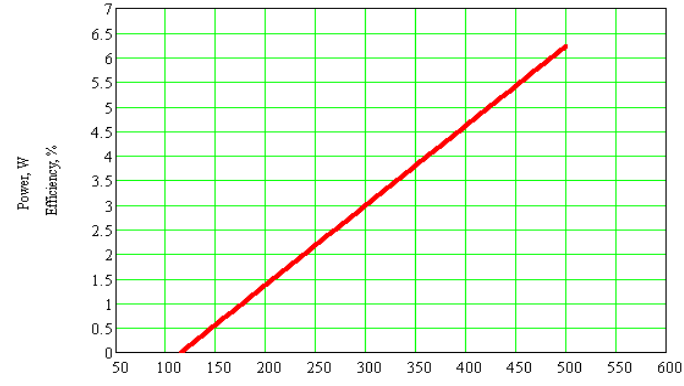
* R_i - внутреннее сопротивление модуля;

* R_L – электрическое сопротивление нагрузки.

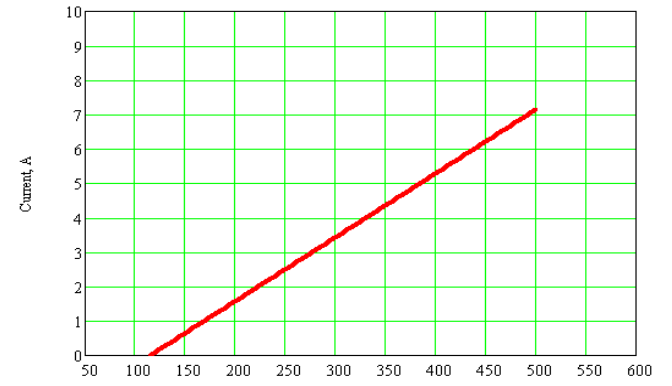


Current, A

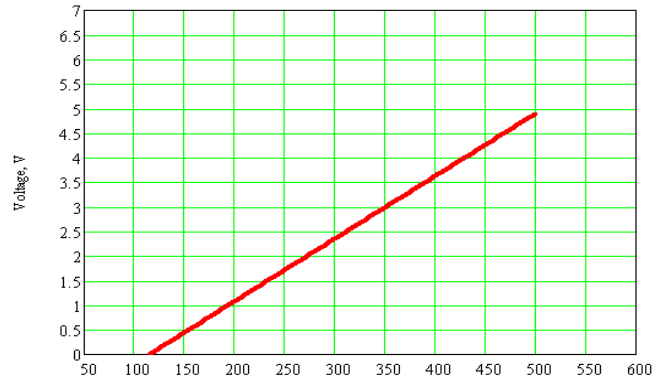
— Voltage vs. Current
 - - - Power vs. Current



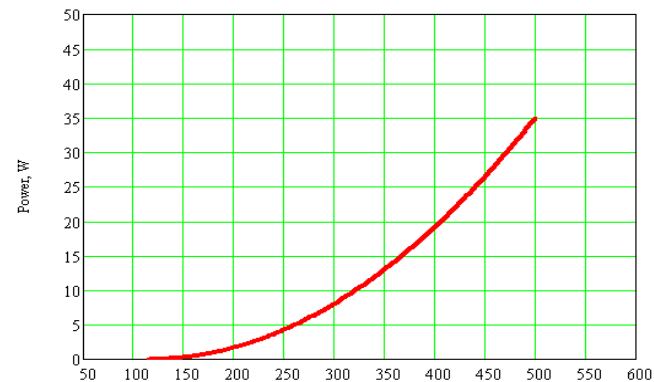
Hot side temperature, C



Hot side temperature, C



Hot side temperature, C



Hot side temperature, C